



**FORMATION
PLUS**

▶▶▶ **Microsoft Office Excel 2019**

Modalités

Formation en E-learning

Objectifs opérationnels

Découvrez le tableur Excel et maîtrisez toutes les fonctionnalités. Des bases aux commandes avancées, cette formation vous permettra de progresser dans toutes les thématiques du logiciel (saisie et mise en forme des données, formules de calculs simples et avancées, graphiques, gestion des tableaux longs, tableaux croisés dynamiques, outils avancés...).

Moyen d'encadrement

Le service éducation est présent tout au long du cursus du stagiaire pour répondre aux attentes et aider le stagiaire à acquérir les connaissances nécessaires pour valider le parcours de formation.

Public visé

Tout utilisateur désirent découvrir ou réviser les bases de Excel et souhaitant aborder les fonctionnalités avancées.
Aucun pré requis sur les niveaux base et intermédiaire.

Accessibilité

Cette formation est accessible aux personnes en situation de handicap. Formation Plus se tiennent disponibles pour répondre aux problématiques éventuelles.

Délai d'accès

Les liens de connexion seront transmis à l'issue de l'inscription.

Tarif

- 600 €

▶▶▶ Microsoft Office Excel 2019

Objectifs pédagogiques

Avec cette formation **Excel 2019®**, vous maîtriserez en **43 leçons** les fonctions de calculs avancées (fonction conditionnelle, fonction date et texte), la création de graphiques avancés, la manipulation des séries de données et saurez créer vos premières applications automatisées.

Temps moyen de formation

- L'accès à cette formation sera ouverte pendant 12 mois
- 10 heures

Système d'évaluation

- Test de positionnement à l'entrée en formation
- QCM Final de validation des acquis de connaissance théorique en fin de formation
- Évaluation qualitative de la formation.

Niveau de granularisation

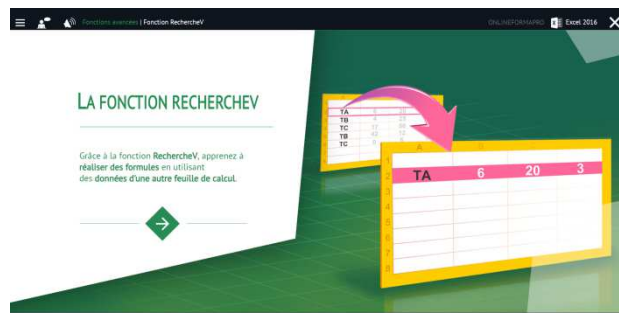
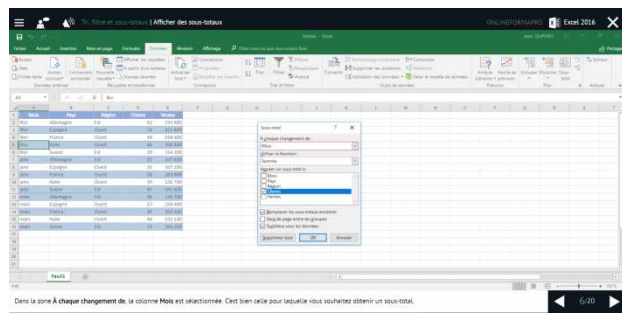
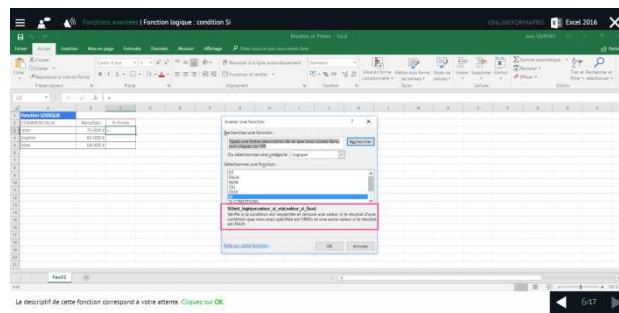
- 9 Modules (43 leçons interactives)
- Exercices imprimables
- Exercices interactifs
- Ressources téléchargeables

Pré requis technique

- Navigateur web : Internet Explorer, Chrome, Firefox, Safari, Edge
- Système d'exploitation : Mac ou PC

Technologie

- HTML5
- Norme SCORM



Formation Plus
52 Avenue du Gal Pierre Billotte 94 000 Créteil
Rcs : 905 229 027 Numéro de déclaration : 11941098894



►► **Détail formation : Excel 2019**

Fonctions avancées

- Calculer les mensualités de prêt avec l'assistant
- Découvrir différentes fonctions avancées
- Maîtriser la Fonction logique : condition Si
- Maîtriser quelques autres fonctions
- Appliquer la fonction Somme si et Nombre si

Mise en forme conditionnelle

- Appliquer une mise en forme conditionnelle
- Afficher les 10 nombres les plus grands
- Appliquer une mise en forme avec barres de données
- Appliquer une mise en forme avec icônes colorées
- Effacer une mise en forme conditionnelle
- Créer un damier

Saisie semi-automatique et import de données

- Recopier de données
- Recopier en incrémentant
- Importer des données

Mise en page et impression

- Mettre en page : orientation, marges...
- Répéter lignes et colonnes sur chaque page
- Créer En-tête et Pied de page
- Accéder autrement aux en-têtes et pieds de page
- Gérer les sauts de page
- Définir une zone d'impression

Noms de cellules

- Nommer et utiliser un nom de cellule dans une formule
- Gérer les noms de cellule
- Sélectionner une cellule à partir du nom
- Générer les noms en utilisant les libellés

Gestion des feuilles et liaisons entre feuilles

- Gestion des feuilles de calcul : nommer, déplacer...
- Colorer, masquer, dupliquer une feuille
- Référencer une cellule d'une autre feuille
- Grouper des feuilles pour des calculs plus rapides

Applications pratiques

- Calculez les commissions de vos vendeurs
- Des dates dans tous les formats
- Relevé de notes – fonction SOMMEPROD
- Montant des intérêts – Fonction INTPER

Présenter les données en graphiques

- Généralités sur les graphiques
- Créer un graphique
- Modifier un graphique
- Ajouter des éléments à un graphique
- Mettre en forme un graphique
- Imprimer un graphique

Manipuler les séries de données

- Utiliser des séries disjointes
- Ajouter/Supprimer une série à un graphique existant
- Modifier la couleur d'une série de données dans un graphique
- Courbes de tendance
- Forme dans une série